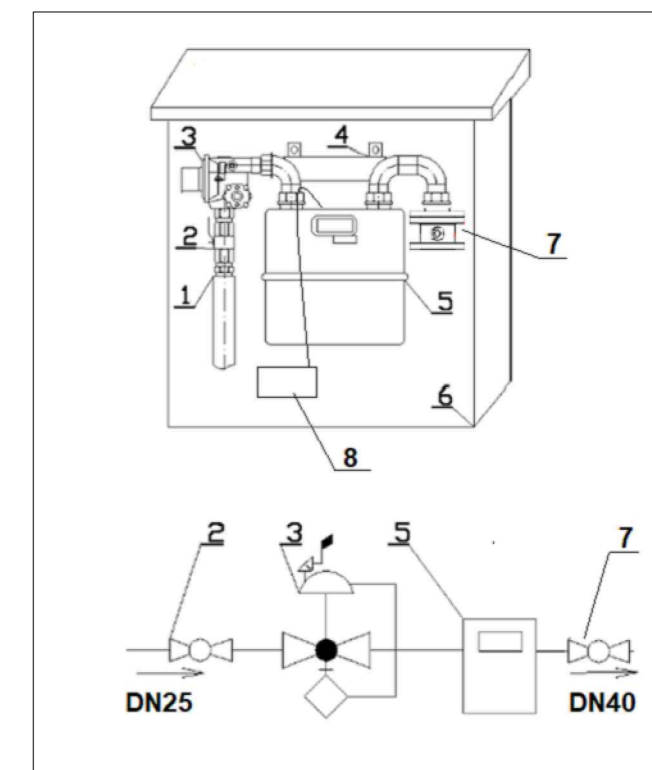
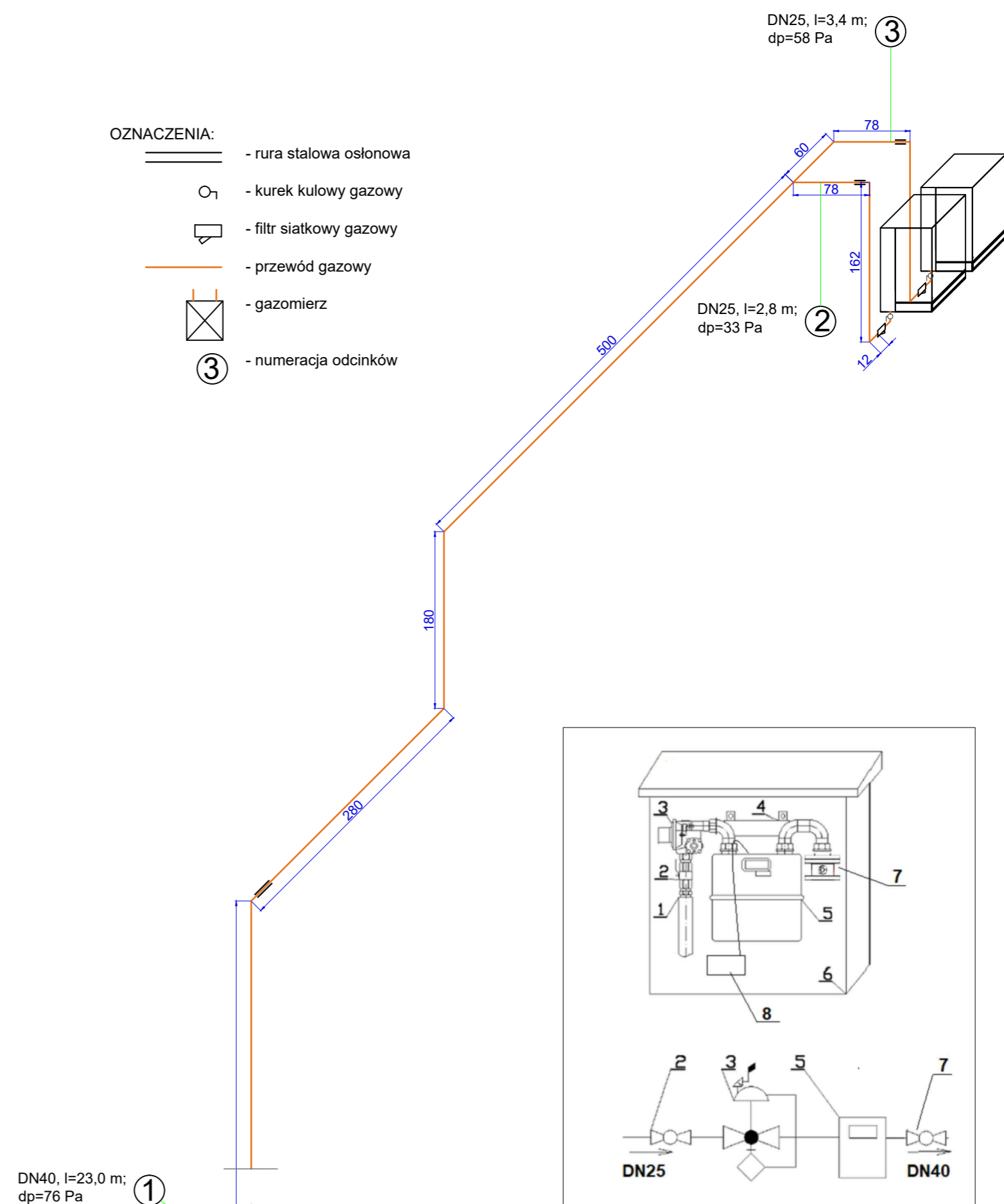


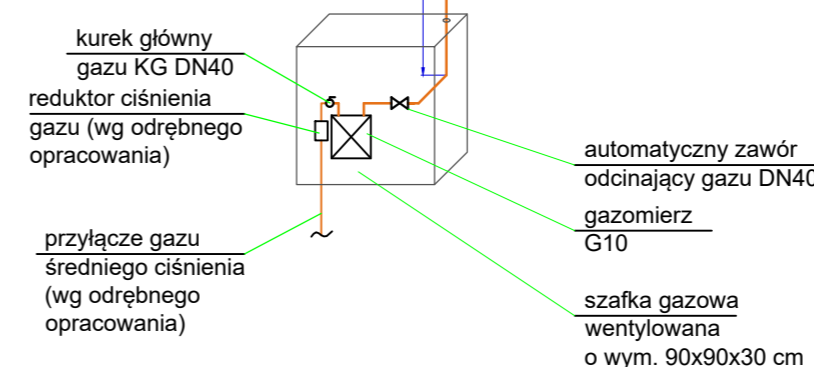
ELEWACJA PÓŁNOCNA - BUDYNEK OFICYNY WSCHODNIEJ



- OZNACZENIA:
- rura stalowa osłonowa
 - kurek kulowy gazowy
 - filtr siatkowy gazowy
 - przewód gazowy
 - gazomierz
 - numeracja odcinków



8	Rejestrator szczytów godzinowych	1	CRS03G
7	Zawór odcinający kołnierzowy MAG	1	DN40
6	Szafka gazowa o wym. 90x90x30 cm (typ staromiejski)	1	
5	Gazomierz mechaniczny	1	G10
4	Konsola montażowa gazomierza	1	
3	Reduktor gazowy	1	Ciśnienie wlotowe P _{max} : 0.1 do 6 bar Ciśnienie wylotowe Pa: 15 do 70 mbar
2	Zawór odcinający kołnierzowy	1	DN25
1	Przyłącze gazu średniego ciśnienia		DN25
nr	wyszczególnienie	ilość	parametry



JEDNOSTKA PROJEKTOWA corematic	OPRACOWAŁ	IMIĘ I NAZWISKO	NR. UPRAWNIENI I SPECJALNOŚĆ	DATA	PODPIS
	OPRACOWAŁ	mgr inż. Zygmunt Pierzchawka mgr inż. Jarosław Pierzchawka	5/93/OP, 161/93/OP spec. instal.-inżynierska	09.2019 09.2019	
INWESTOR	POWIAT LUBARTOWSKI, DOM POMOCY SPOŁECZNEJ IM. M. RATAJĄ, UL. T. KOŚCISZKI 1, 21-150 KOCK				
INWESTYCJA	BUDOWA TRZECH INDYWIDUALNYCH KOTŁOWNI GAZOWYCH Z WEWNĘTRZNAJĄ INSTALACJĄ GAZU W OBIEKTACH ZESPOŁU PAŁACOWO-PARKOWEGO W KOCKU				
TYTUŁ RYSUNKU	WEWNĘTRZNA INSTALACJA GAZOWA - BUDYNEK OFICYNY WSCHODNIEJ				SKALA 1:50
SYMBOL OBIEKTU	STADIUM	NR PROJEKTU	NR RYSUNKU	NR ZMIANY	
KG/DPS/KCK	PBW	01/09/19	RYS. NR 12		