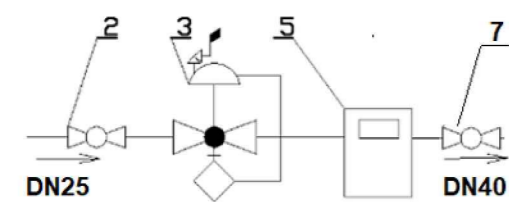
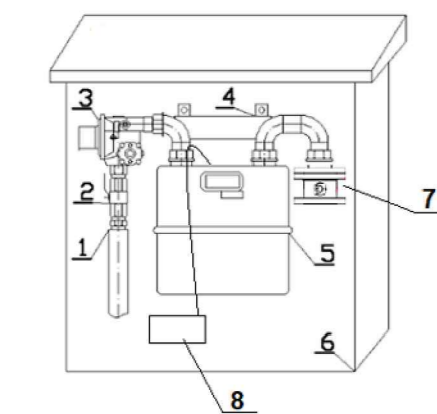
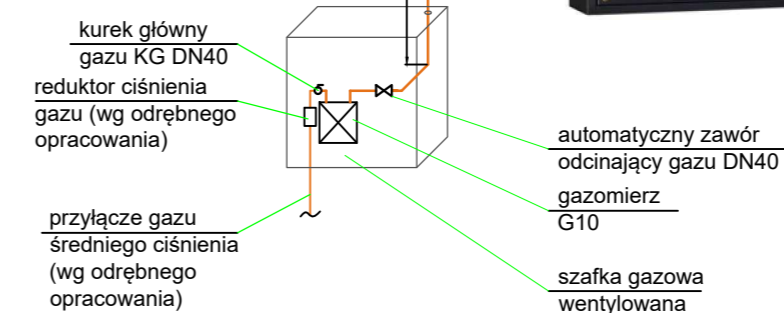


ELEWACJA WSCHODNIA - BUDYNEK GŁÓWNY



8	Rejestrator szczytów godzinowych	1	CRS03G
7	Zawór odcinający kolierzowy MAG	1	DN40
6	Szafka gazowa o wym. 90x90x30 cm (typ staromiejski)	1	
5	Gazomierz mechaniczny	1	G10
4	Konsola montażowa gazomierza	1	
3	Reduktor gazowy	1	Ciśnienie wlotowe P _{max} : 0.1 do 6 bar Ciśnienie wylotowe Pa: 15 do 70 mbar
2	Zawór odcinający kolierzowy	1	DN25
1	Przyłącze gazu średniego ciśnienia		DN25
nr	wyszczególnienie	ilość	parametry

DN40, l=20,7 m;
dp=75 Pa ①



szafka gazowa
- typ staromiejski



DN25, l=2,4 m;
dp=35 Pa ②

DN25, l=2,9 m;
dp=53 Pa ③

- OZNACZENIA:
- rura stalowa osłonowa
 - kurek kulowy gazowy
 - filtr siatkowy gazowy
 - przewód gazowy
 - gazomierz
 - numeracja odcinków

JEDNOSTKA PROJEKTOWA corematic	OPRACOWAŁ	mgr inż. Zygmunt Pierzchawka	NR. UPRAWNIENI I SPECJALNOŚĆ	5/93/OP, 161/93/OP	DATA	09.2019	PODPIS	
	OPRACOWAŁ	mgr inż. Jarosław Pierzchawka	spec. instal.-inżynieryjna		09.2019			
INWESTOR	POWAT LUBARTOWSKI, DOM POMOCY SPOŁECZNEJ IM. M. RATAJA, UL. T. KOŚCISZKI 1, 21-150 KOCK							
INWESTYCJA	BUDOWA TRZECH INDYWIDUALNYCH KOTŁOWNI GAZOWYCH Z WEWNĘTRZNĄ INSTALACJĄ GAZU W OBIEKTACH ZESPOŁU PAŁACOWO-PARKOWEGO W KOCKU							
Tytuł RYSUNKU	WEWNĘTRZNA INSTALACJA GAZOWA - BUDYNEK GŁÓWNY						SKALA	1:50
SYMBOL OBIEKTU	STADIUM	NR. PROJEKTU	NR. RYSUNKU	NR. ZMIANY				
KG/DPS/KCK	PBW	01/09/19	RYS. NR 13					