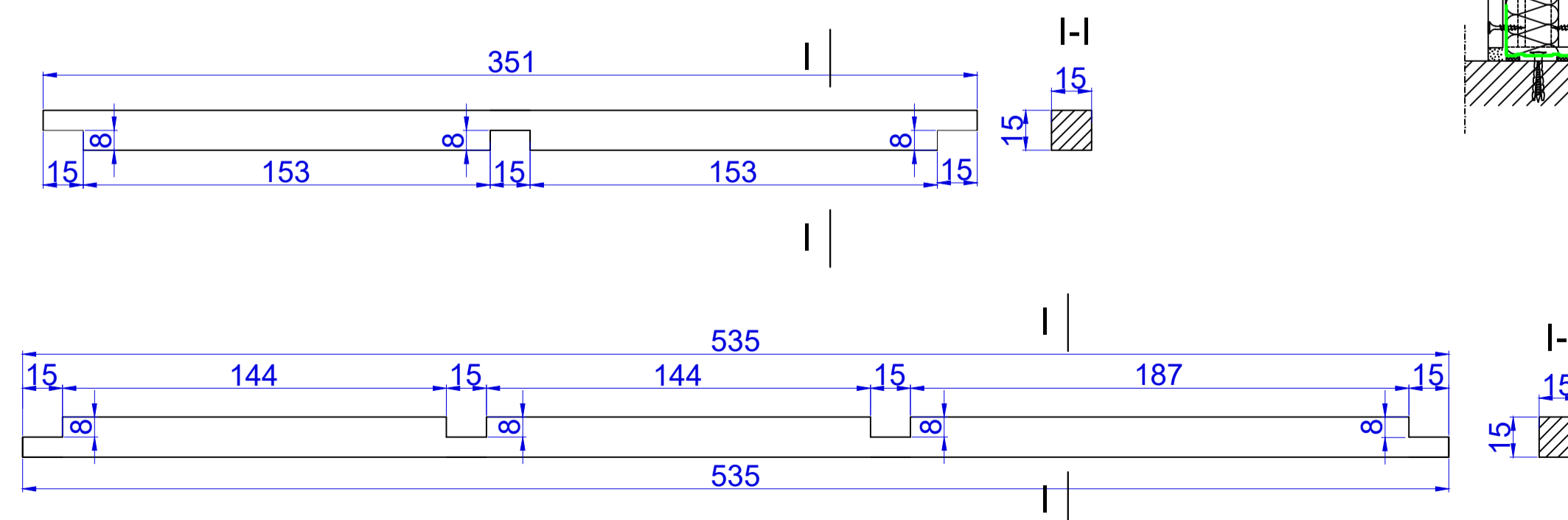
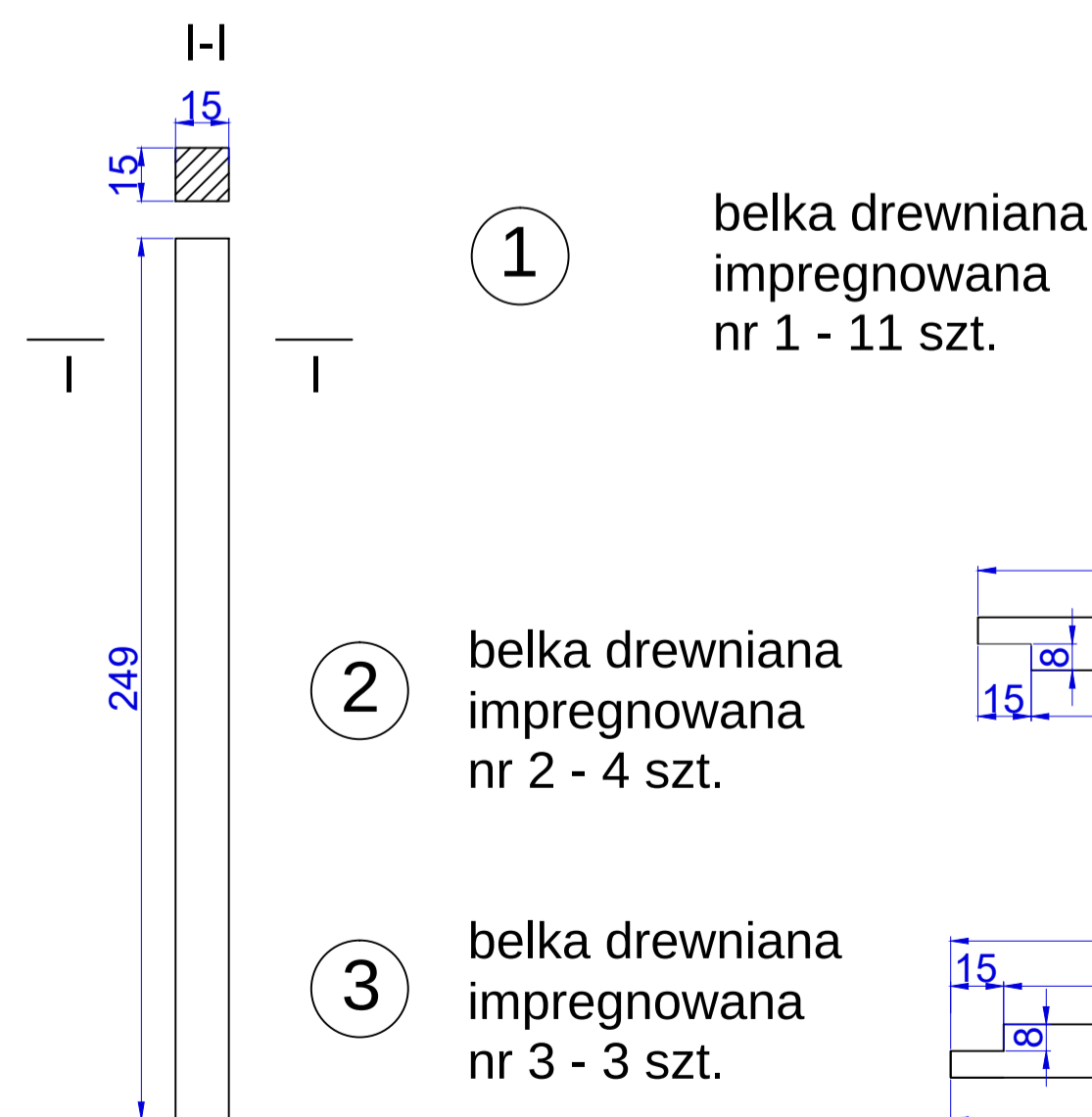
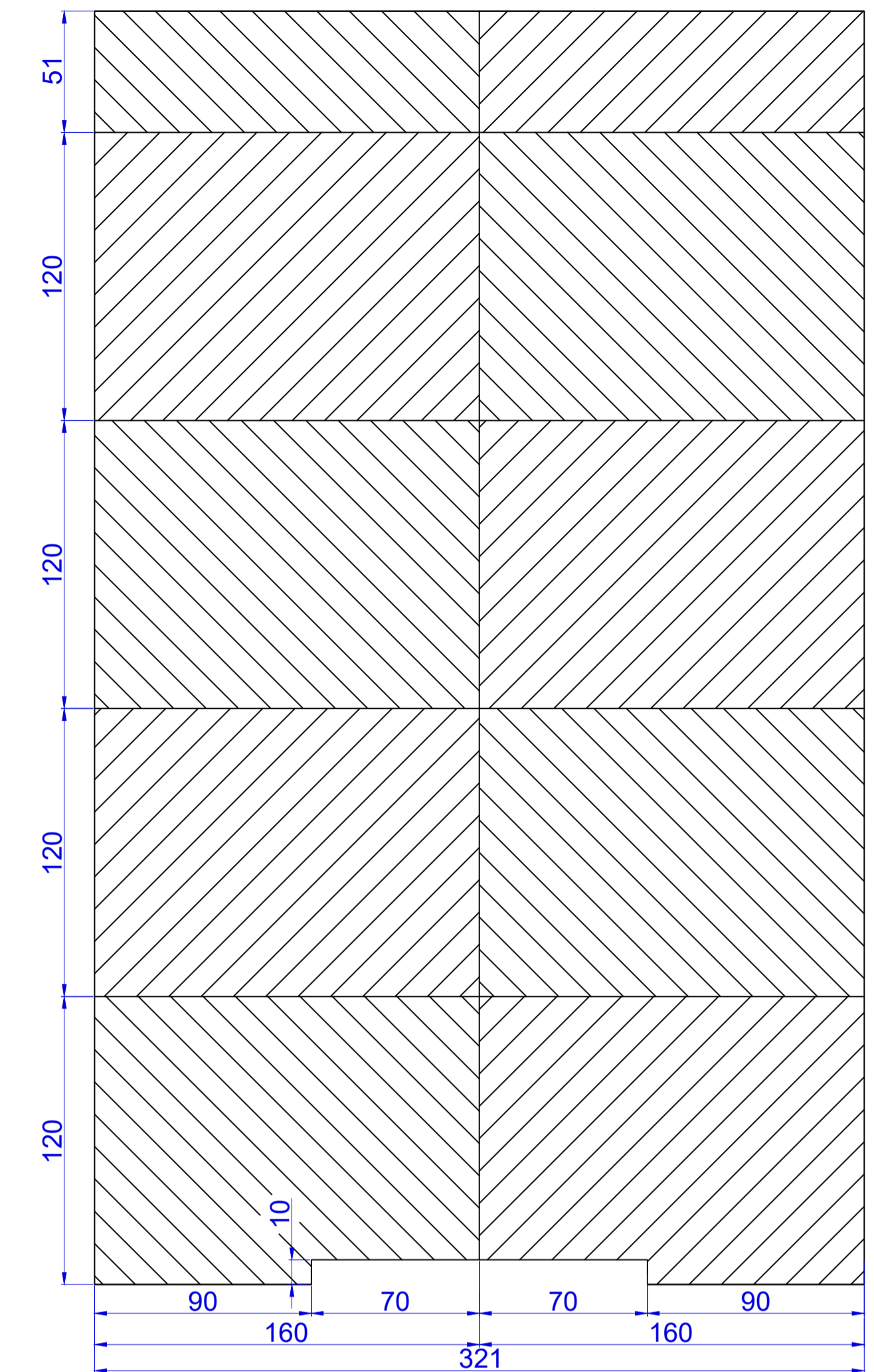
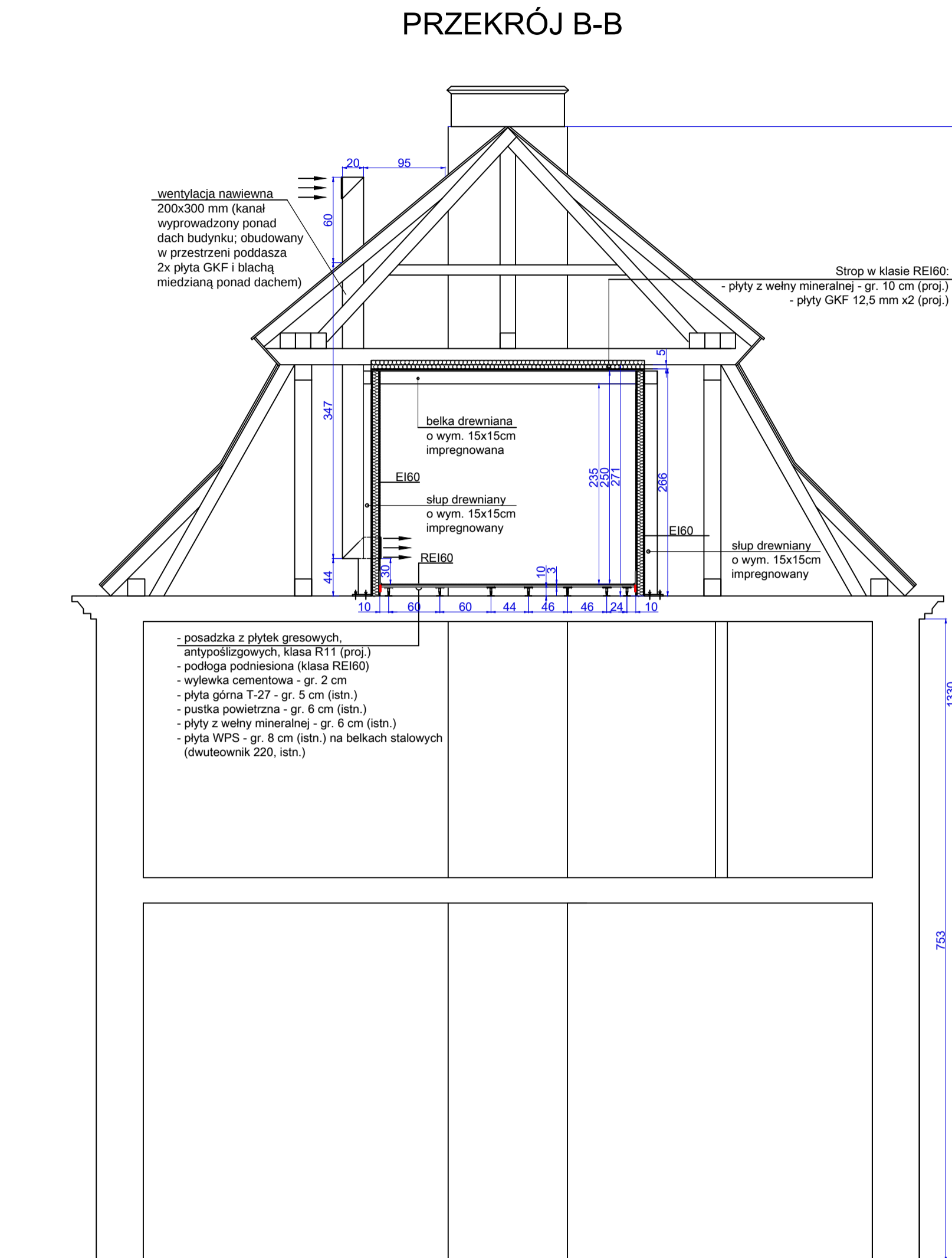
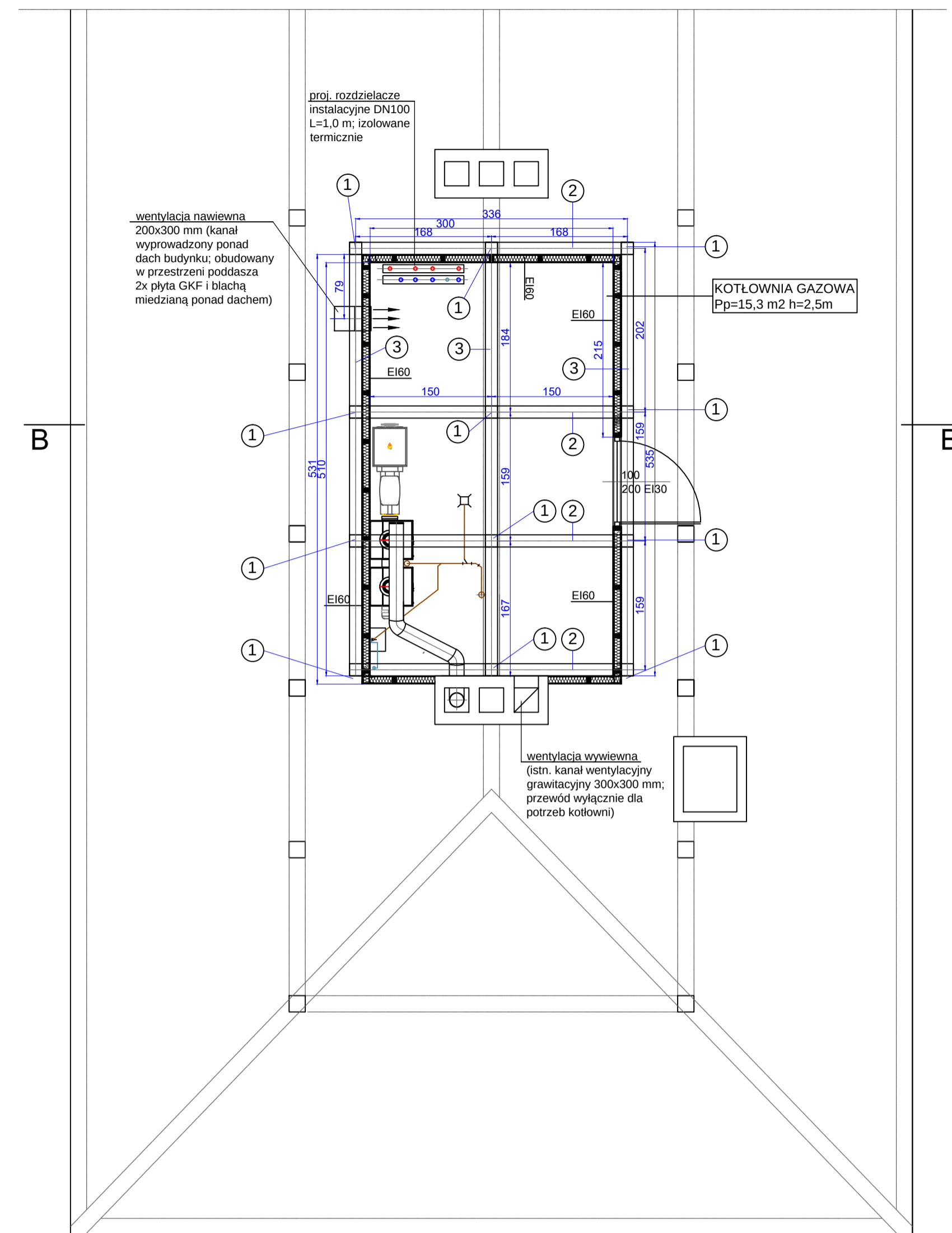
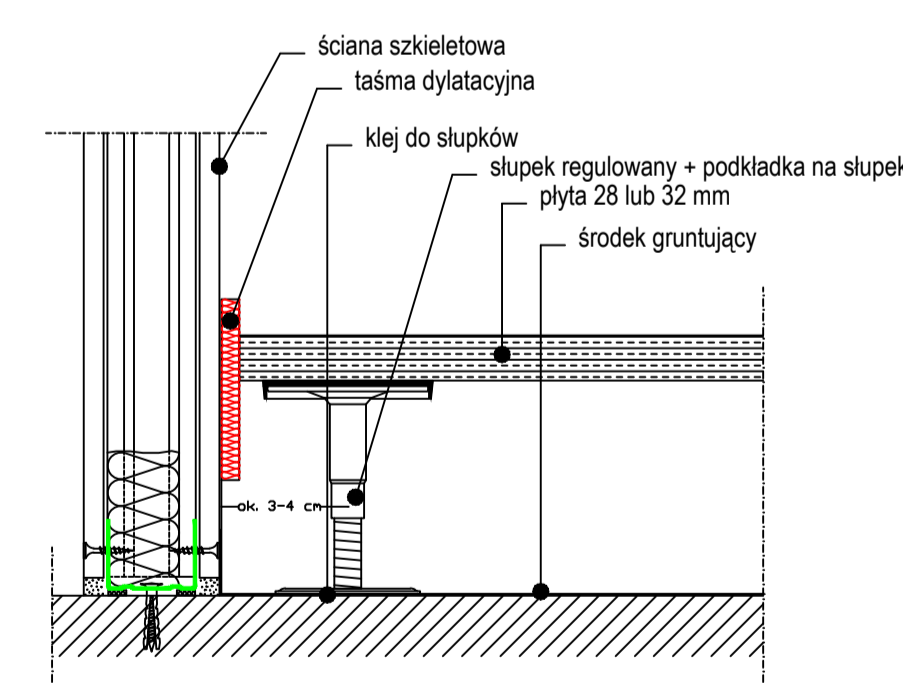


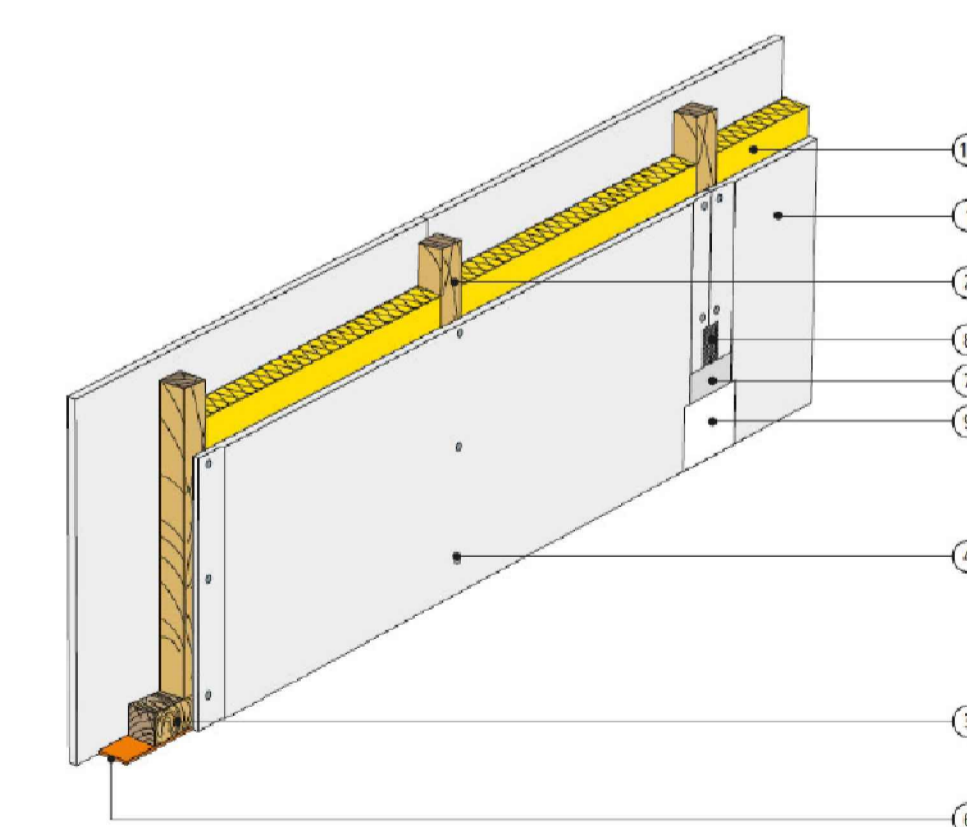
układ płyt stropowych
2x GKF 12,5 mm (dla uzyskania REI60)



PRZEKRÓJ PODŁOGI PODNIESIONEJ (SYSTEMOWA, REI60)



KONSTRUKCJA ŚCIANY SYSTEMOWEJ



1. Płyta gipsowo-kartonowa RIGIPS
2. Słupek drewniany 50x70 mm
3. Łata drewniana pozioma 50x70 mm
4. Wkręt RIGIPS TD 35 co 250 mm
5. Kolki rozporowe min. φ8 max. co 1000 mm
6. Taśma uszczelniająca piankowa RIGIPS szer. 50 mm
7. Masa szpachlowa RIGIPS
8. Taśma spoinowa RIGIPS
9. Masa szpachlowa wykończeniowa RIGIPS
10. Wełna mineralna szklana lub skalna

FIRMOWNY PROJEKTOR corematic	OPRACOWAŁ	mgr inż. Zygmunt Pierzchowa	NR. UPRAWNIENIA I SPECJALNOŚĆ	5/93/OP, 161/93/OP spec. instal.-inżynierija	DATA	09.2019	POPS	
	OPRACOWAŁ	mgr inż. Jarosław Pierzchowa				09.2019		
INWESTOR	POWIAT LIBERTOWSKI, DOM POMOCY SPOŁECZNEJ M. W. KATAJA, UL. T. KOŚCIELEŃSKIEGO 1, 21-150 KOCK							
INWESTYCJA	BUDOWA TRZECH INDYWIDUALNYCH KOTŁOWNI GAZOWYCH Z WEWNĘTRZNA INSTALACJĄ GAZU W OBIEKTACH ZESPOŁU PAŁACOWO-PARKOWEGO W KOCKU							
Tytuł rysunku	WYDZIELENIE POMIESZCZENIA KOTŁOWNI (PODDASZE) - BUDYNEK OFICYNY WSCHODNIEJ						SKALA	1:50 1:20
OBIEKT	STADIUM	W PROJEKTY	01/09/19	NR. RYSUNKU	RYS. NR 7	NR. ZWIĄZU		