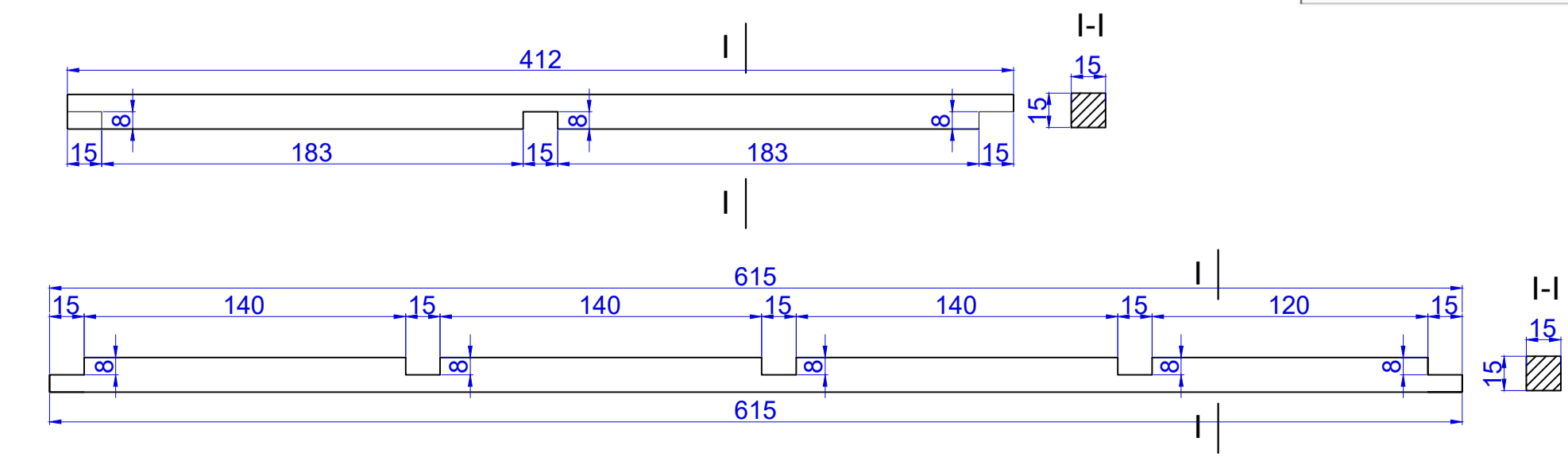
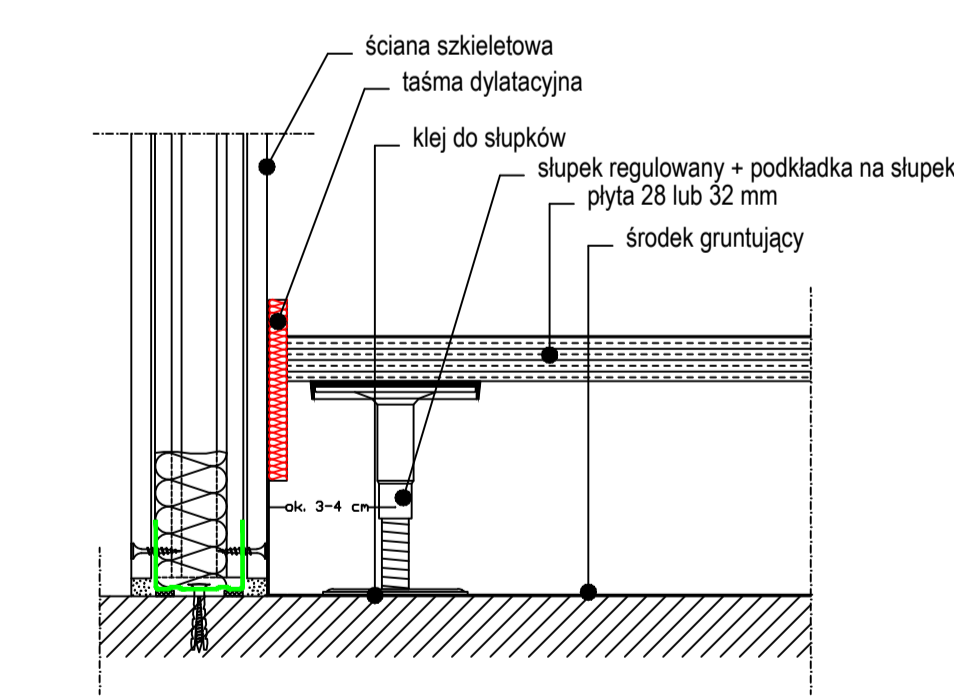
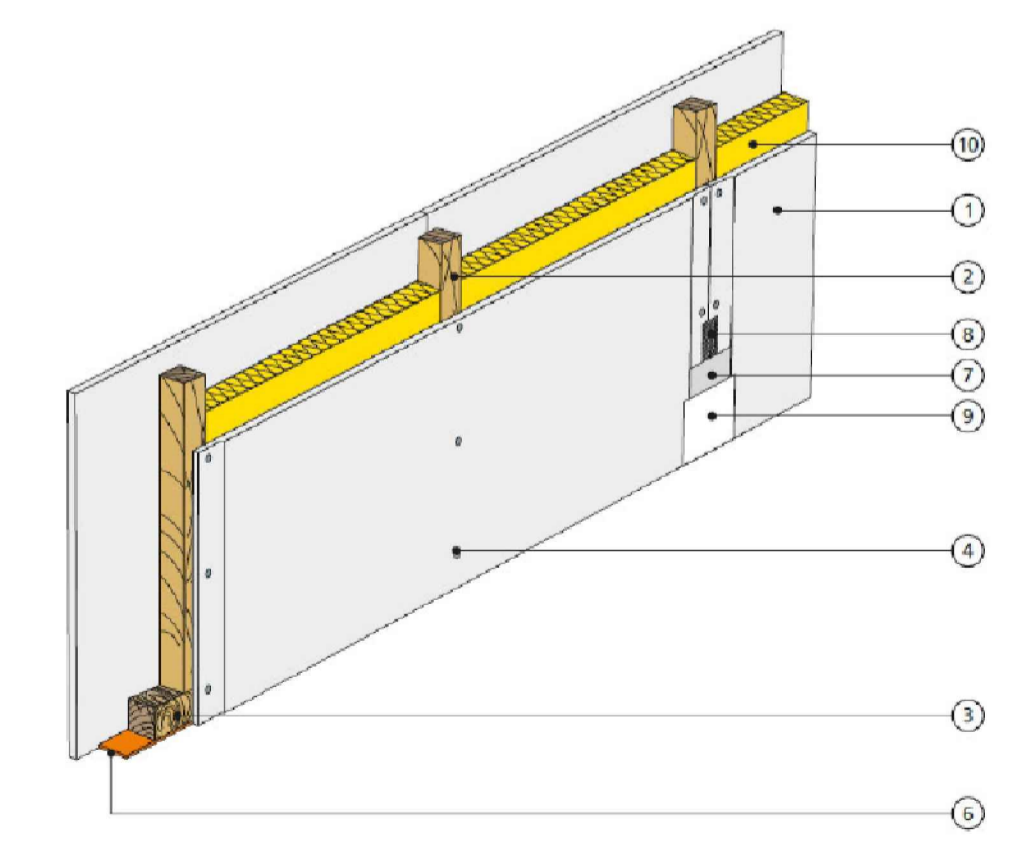


PRZEKRÓJ PODŁOGI PODNIESIONEJ
(SYSTEMOWA, REI60)



KONSTRUKCJA ŚCIANY SYSTEMOWEJ



1. Płyta gipsowo-kartonowa RIGIPS
2. Słupek drewniany 50x70 mm
3. Łata drewniana pozioma 50x70 mm
4. Wkręt RIGIPS TD 35 o 250 mm
5. Kolki rozporowe min. $\phi 6$ max. ∞ 1000 mm
6. Taśma uszczelniająca piankowa RIGIPS szer. 50 mm
7. Masa szpachlowa RIGIPS
8. Taśma spoinowa RIGIPS
9. Masa szpachlowa wykończeniowa RIGIPS
10. Wełna mineralna szklana lub skalna

FIRMOWA PROJEKTOWNIA corematic	OPRACOWAŁ:	mgr inż. Zygmunt Pierzchowa	nr. uprawnień i specjalność:	5/93/OP, 161/93/OP	DATA:	09.2019	POPS:	
	OPRACOWAŁ:	mgr inż. Jarosław Pierzchowa	spec. instal.-inżynieria			09.2019		
INWESTOR:	POMIAT LIBARTOWSKI, DOM POMOCY SPOŁECZNEJ M. M. KATAJA, UL. T. KOŚCIELEŃSKI 1, 21-150 KOD							
INWESTYCJA:	BUDOWA TRZECH INDYWIDUALNYCH KOTŁOWNI GAZOWYCH Z WEWNĘTRZNĄ INSTALACJĄ GAZU W OBIEKTACH ZESPOŁU PAŁACOWO-PARKOWEGO W KOCKU							
Tytuł rysunku:	WYDZIELENIE POMIESZCZENIA KOTŁOWNI (PODDASZE) - BUDYNEK GŁÓWNY						SKALA:	1:50 1:25
SYMBOL OBIEKTU:	STADIUM:	W PROJEKTU:	01/09/19	NR RYSUNKU:	rys. NR 9	NR ZBIORU:		